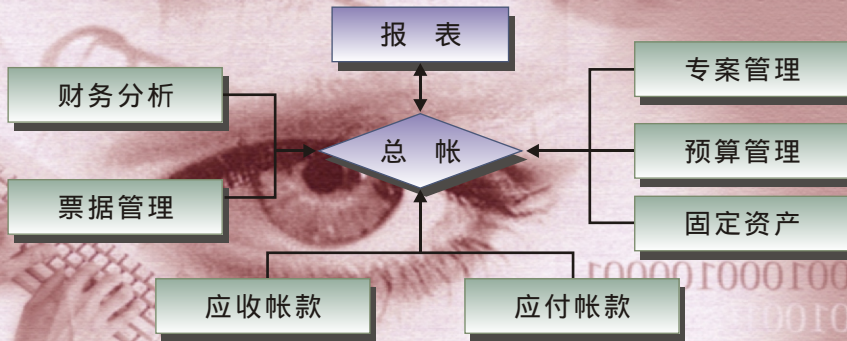


# 智门财务软件

# ——会飞的财务系统

系统功能模块 ▷ ▷ ▷

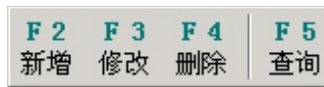


## 01. 多帐套同步数据，汇总核算母子公司最方便

多公司、多部门帐务处理，不限制帐套数量，并且可以同步不同帐套数据，产生合并帐套的报表以及各部门的损益表。非常方便总公司负责人随时查看整体公司的运行状况，实时了解各种报表数据。

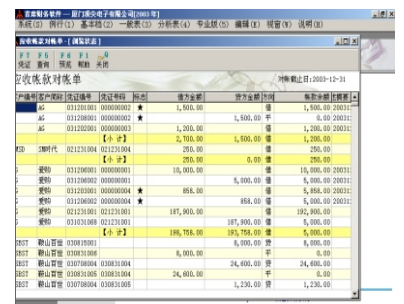
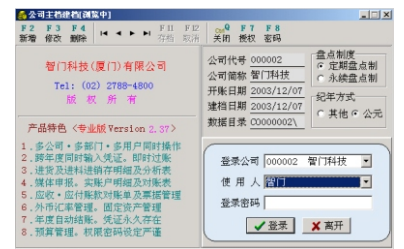
## 02. 用户界面友好，高效快捷

支持多窗口同时操作，能在不中断现有工作的情况下，执行另一功能窗口操作；全系统固定功能键和定位工具箱键盘快捷操作，效率高。



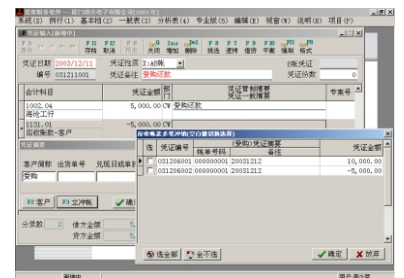
## 03. 全自动冲帐、对帐功能

可以随时查看具体往来单位或个人的交易明细以及余额报表，在冲帐时本系统支持任意选择一笔或多笔明细帐款冲帐，操作便捷、速度快。在年末未对帐的应收或应付款明细会自动结转至下一会计年度。



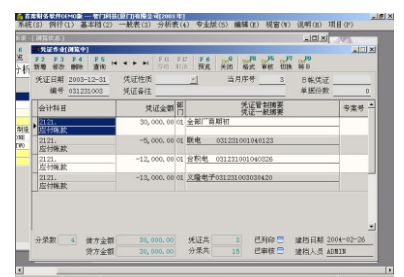
## 04. 直观的制造业和商业报表管理

本系统提供了详细的制造业和买卖管理报表，料品提供BOM表的结构组合，管理上分进、退、折让，期初、期末等方式。不但能对单品、料品的制造、采购、销售、库存等进行管理，而且还可以加权计算单品或料品的单位成本。同时在本系统中还预设了首席贸易系统、首席制造业系统以及首席商业管理系统的接口。



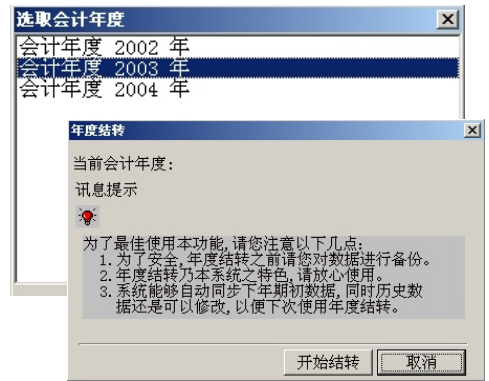
## 05. 凭证自动编号,自动检查,即时过帐

凭证号码是以 YYMMDDxxx 方式,自动依据凭证日期产生,可插入相同日期的凭证,不会有逻辑上不合理情形,凭证输入完毕后即可产生相关的报表,不需要过帐。同时系统还针对凭证提供了跳号检查、综合查询和自动试算平衡的功能。



## 06. 跨年度同时输入凭证，年度自动结转

系统自动进行年度切换，可以同时跨年度录入凭证，方便年初时当年度凭证录入不受前一年度帐务是否结转完毕影响。而且各年度的凭证明细资料也都存在电脑上，方便资料的查询及修改。同时，在期末年度结转时，可放心多次结转。

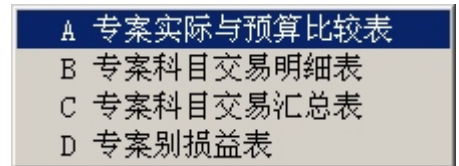


## 07. 强大专案管理功能

本系统专案管理功能是针对产品制造、工程项目、具体个案等项目的控制与核算的整体解决方案。它与总帐、固定资产、票据等系统高度集成，只需要在凭证分录上挂靠相关专案，便可查询相关报表，如右图。这可以满足公司相关负责人实时了解专案的整体运作状况。

另外在本系统中还特别针对制造业提供了强大的专案料表功能（专案BOM结构），制造业只要提供每月生产数量，再结合与该专案相关的材料、人工等费用凭证的录入，就可以查看以下报表：A专案进料明细表；B专案进料汇总表；C直接进料明细表；E单位成本分析表；F产销存表。

在每一会计年度期末，未结案的专案明细会自动结转到下年的专案期初。

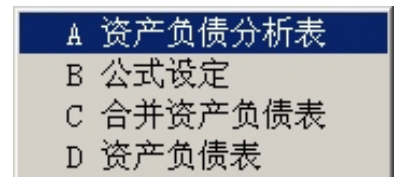


## 08. 完整的账簿、报表体系

会计三大报表：有内置的符合国家会计制度的通用报表格式，也可以根据客户的具体需求进行重新设置。

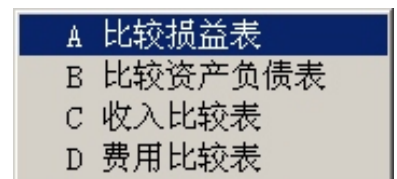
其它报表：科目余额表、试算平衡表、部门损益表、收入分析表、费用分析表、比较表、营业成本明细表、财务比率分析表、发票明细表。

相关账簿：日记簿、现金簿、明细分类账、总分类账。



## 09. 强大的预算功能

首席财务软件可对科目、部门和专案进行实时的预算控制和分析。系统提供了收入、费用预算数据与实际数据的比较，专案实际与预算的比较等多角度、多级次、全方位的查询报表，极大地方便了公司负责人对企业业务运作的资金与投资进行全面控管。



## 10. 强大的外币管理功能

可以自动核算外币科目，加权计算外币汇率和计算各种手续费和银行扣款等，并进行期末调汇。

## 11. 客户/厂商排行榜

客户排行榜即根据当期的销货金额来对客户排序。  
厂商排行榜即根据当期的进货金额来对厂商排序。

## 12. 资金预估功能

通过计算可用资金、预算资金、不定期资金科目预估未来某一日期的可调用资金情况。

# WisDor 智門

智门科技(厦门)有限公司

地址：厦门火炬高科技园区光厦楼

邮编：361006

http://www.wisdor.com

电话：0592-5710202 传真：0592-5710303